

2015



SISTEMA DI REGISTRAZIONE AUDIO - VIDEO PORTATILE

VicSystem s.r.l. Via Brigata Aosta 21a/b Palermo - ITALY
www.vicsystem.it - info@vicsystem.it



La MINiEXPLORER Deluxe PLUS

rappresenta il modello full optional della serie MINI EXPLORER, ed è totalmente differente dal precedente modello per prestazioni, caratteristiche e funzioni.

Fornisce alte prestazioni in termini di affidabilità, qualità delle comunicazioni audio ed autonomia di funzionamento, oltre ad un'ampia connettività con apparecchiature audio/video esterne (anche remote) in quanto sfrutta le reti IP.

Con le sue piccole dimensioni, è un'apparecchiatura unica nel suo genere e una delle più accessoriate attualmente in commercio: versatile, compatta e leggera (5,5 Kg) con possibilità di impiego per lavori veloci o per operazioni impegnative con due divers e un tender.

Oppure può essere utilizzata come postazione fissa per il controllo completo da superficie delle comunicazioni audio in half o full duplex anche in cross/talk tra i divers e la visione/registrazione di due segnali video provenienti dalle telecamere.

Le dimensioni dell'apparecchiatura in modalità chiusa sono di cm. 30 di larghezza cm. 14 di altezza e cm. 24 di profondità. Il peso come abbiamo già detto è di circa 5,5 Kg compresa la batteria interna, la tracolla ed il telecomando.



All'esterno sono presenti, da un lato i connettori waterproof per il collegamento agli ombelicali video ed audio con possibilità di utilizzo di set audio a due fili per sistemi half duplex o a 4 fili per quelli full duplex, e dallo altro i due connettori waterproof del telecomando cablato e delle cuffie con microfono e gli occhiali video multimediali. La presa delle cuffie può essere utilizzata anche come uscita audio-video generale per collegare all'occorrenza diffusori esterni supplementari, microfoni esterni per base fissa e futuri accessori.

Sullo stesso lato troviamo la griglia del diffusore audio incorporato completamente waterproof in materiale plastico sigillato.

Sul retro della valigia c'è la porta per la batteria di backup o il caricabatteria e il porta fusibile di protezione dai sovraccarichi.

Aperto la valigia si nota subito che essa è divisa in due sezioni: una audio ed una video con la possibilità di alimentarle in modo indipendente nel caso di utilizzo di una sola di esse.

Sul pannello dei comandi della sezione audio, possiamo notare il display del voltmetro che indica costantemente la tensione e l'autonomia della batteria interna, di quella di backup se collegata, e la tensione di ricarica.

A fianco di esso i due commutatori: uno per lo spegnimento dell'altoparlante interno e l'altro per l'attivazione del mute. Quest'ultimo, in modalità Half duplex per entrambi i divers, attiva/disattiva l'ascolto costante del secondo diver da parte del tender mentre sta comunicando con il primo, evitando così l'oscuramento totale di ascolto che avviene in questi casi con la maggior parte delle apparecchiature attualmente in uso.

Altre due caratteristiche esclusive della Mini Explorer Deluxe Plus sono la protezione elettronica per limitare i picchi audio che causano spesso le rotture dei microfoni e cuffie posti nei caschi, ed il sistema di ripristino delle comunicazioni in modalità full duplex in caso di rottura degli stessi microfoni.





Esso si attiva commutando automaticamente la comunicazione in modalità half duplex utilizzando, in questo modo, le cuffie interne del casco come microfono provvisorio. Un altro accorgimento che è stato implementato nella nuova versione della MINiEXPLORER Deluxe Plus, è il sistema di compensazione delle dispersioni dei cavi di connessione audio dovute spesso ad umidità o falsi contatti fino ad un valore massimo di circa 2200 ohm. La potenza audio è di 15w ed è 4 volte superiore rispetto al precedente modello.

Sono state apportate migliorie anche alla qualità audio con il taglio delle frequenze non utilizzate per il parlato, l'attenuazione dei fruscii di fondo e l'isolamento elettrico delle connessioni cablate.

Con i potenziometri interni è possibile regolare e bilanciare il livello audio di ascolto dei due divers, regolare il volume dell'altoparlante interno, il livello del microfono di superficie ed il livello di ascolto per i divers. Con il selettore è possibile invece selezionare il tipo di connessione ai sistemi di comunicazione audio (2 fili per i sistemi half duplex e 4 fili per quelli full duplex).

In basso troviamo i pulsanti push to talk, il deviatore per il cross talk tra i divers con la supervisione di ascolto ed intervento da parte del tender, e l'interruttore power di accensione. Sul telecomando sono duplicati tutti i pulsanti e i selettori del pannello con in più il selettore di blocco conversazione con entrambi i divers (utile in modalità full duplex per operare a mani libere), il microfono preamplificato, il pulsante start/stop della registrazione video o delle foto ed il pulsante di selezione della sorgente video con la possibilità di abilitare anche il picture in picture delle due telecamere. Con il telecomando è possibile la gestione completa delle comunicazioni anche in modalità di utilizzo a valigia chiusa o a tracolla con o senza le cuffie. In caso di utilizzo di esse, magari in ambienti rumorosi, sarà necessario spegnere l'altoparlante interno con l'apposito interruttore ed utilizzare il microfono incorporato nella cuffia che si attiverà automaticamente al posto di quello integrato nel telecomando.

La sezione video è composta da un pannello asportabile che funge da coperchio della valigia dove sono alloggiati, nella versione full optional (deluxe plus), il monitor LCD LED da 9", i selettori video del monitor interno e della porta USB, la presa per la connessione con l'apparato base, le porte LAN Video Server e quella USB Video Grabber e l'antenna Wi-Fi per l'utilizzo a distanza dell'apparato da parte del Tender tramite il trasmettitore opzionale.

Tale pannello può essere sganciato facilmente e separato dall'apparato centrale per facilitare eventuali riparazioni o per aggiornare le versioni meno accessoriate della Mini Explorer con gli optional Tender WI-FI e le connessioni video digitali aggiuntive che descriveremo in seguito



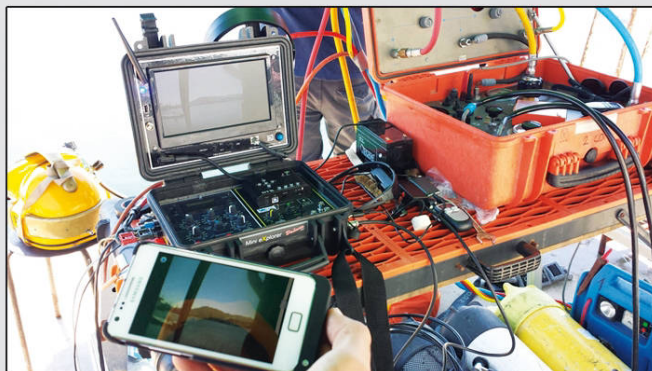
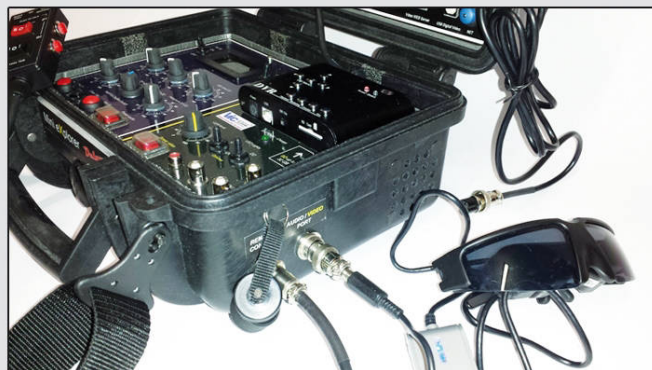
Sul corpo base dell'apparato è alloggiato il DVR a due canali con registrazione su scheda SD e la sezione di controllo dei faretto LED dei due diversi con possibilità di regolarne l'intensità luminosa tramite il potenziometro dedicato e selezionare modalità differenti per mezzo di due deviatori dedicati (accesso -spento- intensità regolabile).

Più in alto del pannello della sezione video, si può notare la spia led che indica l'utilizzo con la batteria esterna o lo stato di ricarica e il connettore RCA audio rec per la registrazione audio delle comunicazioni con apparati esterni.

Rispetto alla versione precedente, non sono più presenti i selettori di commutazione video.

Infatti, come è visibile dallo schema, la nuova Mini EXPLORER DELUXE PLUS è dotata di 3 uscite video analogiche indipendenti dove è possibile connettere e visionare, per mezzo di monitor esterni, i segnali video provenienti direttamente dalle due sorgenti o dall'uscita video generale del DVR con possibilità di visionare anche i filmati registrati sulla scheda SD, il picture in picture delle due sorgenti video ed il menu OSD dei settaggi del DVR. La porta laterale audio/video esterna può anche essere utilizzata per la connessione di accessori di prossima produzione e per la connessione degli occhiali video.

La caratteristica innovativa più importante in merito alla connettività della nuova Mini Explorer Deluxe Plus, è la possibilità di interfacciarla alle reti IP per la supervisione remota in real time delle operazioni di ispezione. Infatti utilizzando la presa LAN ed il Video Web Server integrato, è possibile un collegamento multi utente per visionare, ascoltare e registrare da remoto, con un comune browser multiplatforma, sia le sorgenti video singole con le comunicazioni audio, che il quadro riassuntivo di tutte le sorgenti video.



Inoltre, utilizzando l'accessorio mini router wi-fi autoalimentato con il modem usb H3g, sarà possibile la supervisione sia da postazioni client wi-fi poste nel raggio di azione dell'Hotspot generato, che da postazioni internet remote senza limiti geografici.

La porta USB Video si collega a dispositivi PC Windows o MAC e fornisce una fonte video digitale come quella di una webcam o di campionatori video ad alta qualità e può essere utilizzata per effettuare registrazioni audio/video ridondanti con la sovrapposizione di testi e loghi, o trasmettere in diretta sfruttando i più comuni network e internet TV (USTREAM, LIVESTREAM ECC).

Sulla parte inferiore del monitor troviamo i pulsanti sensor per il Power, il menu dei settaggi con i comandi di selezione, il selettore del formato 16/9 o 4/3 ed il selettore dei 2 canali di ingresso video, uno per le sorgenti dirette e l'altro per l'uscita video del DVR dove è possibile visionare anche il play dei filmati e le foto registrate nella scheda SD. Tutte le funzioni del monitor sono attivabili anche dal telecomando ultra slim in dotazione.

Sulla parte superiore del DVR troviamo i pulsanti di attivazione delle funzioni di playback, di selezione della sorgente video (camera 1 e 2) e del picture in picture, delle miniature in fase di playback e il pulsante di start/stop della registrazione dei filmati e delle foto. Per mezzo del pulsante menu è possibile effettuare il setup del dvr con la possibilità di scegliere in modo rapido le modalità di registrazione (filmati, foto, foto sequenziali fino a 3 per scatto). Sulla parte frontale in basso troviamo il vano per la scheda SD fino a 32GB e la spia del power. Al fine di ottimizzare l'autonomia della batteria interna è possibile anche spegnere singolarmente il monitor e/o il dvr in caso di utilizzo tramite le interfacce LAN o USB o per la supervisione senza registrazione con i soli occhiali video multimediali.

La Mini explore deluxe plus è completamente waterproof ed è in grado di operare in modalità chiusa sotto la pioggia senza danneggiarsi. I modelli disponibili su richiesta sono assemblati anche senza il DVR o la porta LAN.

In ogni caso sarà possibile effettuare in seguito gli upgrades per ampliare l'apparato previa spedizione del prodotto presso la nostra azienda.



CARATTERISTICHE TECNICHE GENERALI

Contenitore - in materiale plastico resistente agli urti IP67 Dustproof

Peso - 5,5 Kg compresa la batteria interna

Dimensioni - cm L 30 - P 24 - A 14

Alimentazione - Batteria interna 12v 5 A e presa esterna per caricabatteria o batteria supplementare

Autonomia - In modalità audio circa 10-11 ore; In modalità video a pieno carico (2 faretti LED- 2 telecamere - Monitor e DVR in uso) circa 3-4 ore.

Protezione dalle inversioni di polarità e sovratensioni quando collegato a batterie o fonti esterne.

Tracolla regolabile - in tessuto sintetico con sgancio rapido.

Circuiti elettronici schermati immuni da disturbi radio.

Sistema power saving con accensioni separate delle sezioni audio - video - rete e del DVR incorporato.

Sistema automatico di ripristino delle comunicazioni in modalità full duplex in caso di rottura dei microfoni dei divers

Sistema di limitazione dei picchi di amplificazione a protezione dei set microfoni e cuffie dei divers

Utilizzo in modalità chiusa per mezzo del telecomando con o senza cuffie con microfono e gli occhiali video.

Waterproof - utilizzabile in modalità chiusa o a tracolla anche sotto le intemperie



CARATTERISTICHE TECNICHE

AUDIO

- Interruttore d'accensione indipendente
- Supporta due divers in modo full duplex o half duplex (2 fili o 4 fili)
- Connettori esterni di collegamento con l'ombelicale
- Regolazione separata di volume di ascolto generale, livello di ascolto e bilanciamento dei divers, livello del volume in cuffia per i divers e livello microfono di superficie.
- Interruttore di esclusione dell'altoparlante interno
- Interruttore del MUTE automatico in modalità Half duplex
- Intercomunicazione tra i divers con supervisione della conversazione da superficie e possibilità di intervento sulla stessa da parte del Tender
- Potenza di amplificazione 15w RMS con altoparlante incorporato attivo anche a valigia chiusa.
- Uscita audio BF per la registrazione delle comunicazioni audio con apparecchi esterni supplementari.
- Funzioni di commutazione audio sul pannello interno e sul telecomando: comunicazione tra superficie e diver1 o diver 2 - tra superficie e diver1+ diver2- tra i divers con blocco della commutazione in modalità Full Duplex per operare a mani libere.

CARATTERISTICHE SPECIALI:

- Sistema automatico di ripristino delle comunicazioni in modalità Full Duplex in caso di guasti ai microfoni dei divers.
- Sistema di limitazione dei picchi di amplificazione a protezione dei set microfoni e cuffie dei divers.
- Sistema elettronico di compensazione delle dispersioni dei cavi di connessione audio.
- In modalità half duplex è possibile il monitoraggio costante del secondo diver durante la conversazione tra il Tender ed il primo.



CARATTERISTICHE TECNICHE

VIDEO

- Interruttore power indipendente;
- Supporta due divers con due sorgenti video e due faretti led; Su versione Military un ingresso video supplementare.
- Connettori esterni video/luce per il collegamento all'ombellicale ed adattabili su richiesta ad altri tipi in uso;
- Monitor LCD da 9" incorporato 16/9 e 4/3 con due ingressi video: uno per la visione delle sorgenti video dirette ed uno per la visione delle registrazioni e dell'uscita video generale del DVR integrato;
- Selettore delle due sorgenti video sul pannello del DVR e sul telecomando cablato con possibilità di selezionare anche la funzione picture in picture;
- Interruttore di attivazione dei 2 faretti LED con regolazione di intensità separata;
- Uscite video analogiche indipendenti 1VPP per la visione di 2 telecamere e del DVR direttamente su monitor esterni supplementari o per connessioni con apparecchiature supplementari;
- Porta video esterna per utilizzo con gli occhiali AV.

DVR

- Interruttore power indipendente;
- Formato di registrazione: D1 - 720 x 576 PAL - 720 x480 NTSC;
- Frame rate in fase di play: 25 fps PAL - 30 fps NTSC;
- Registrazione audio/video su scheda SD ;
- Registrazione: filmato - foto singola - foto sequenziali - miniature;
- Menu OSD: Setup - REC - Foto - Data ed ora - Miniature Qualità di registrazione - Data ed ora sui filmati e foto;
- Comando start/stop rec foto/video sul pannello DVR e sul telecomando cablato;
- Play video/audio su monitor interno ed esterno.



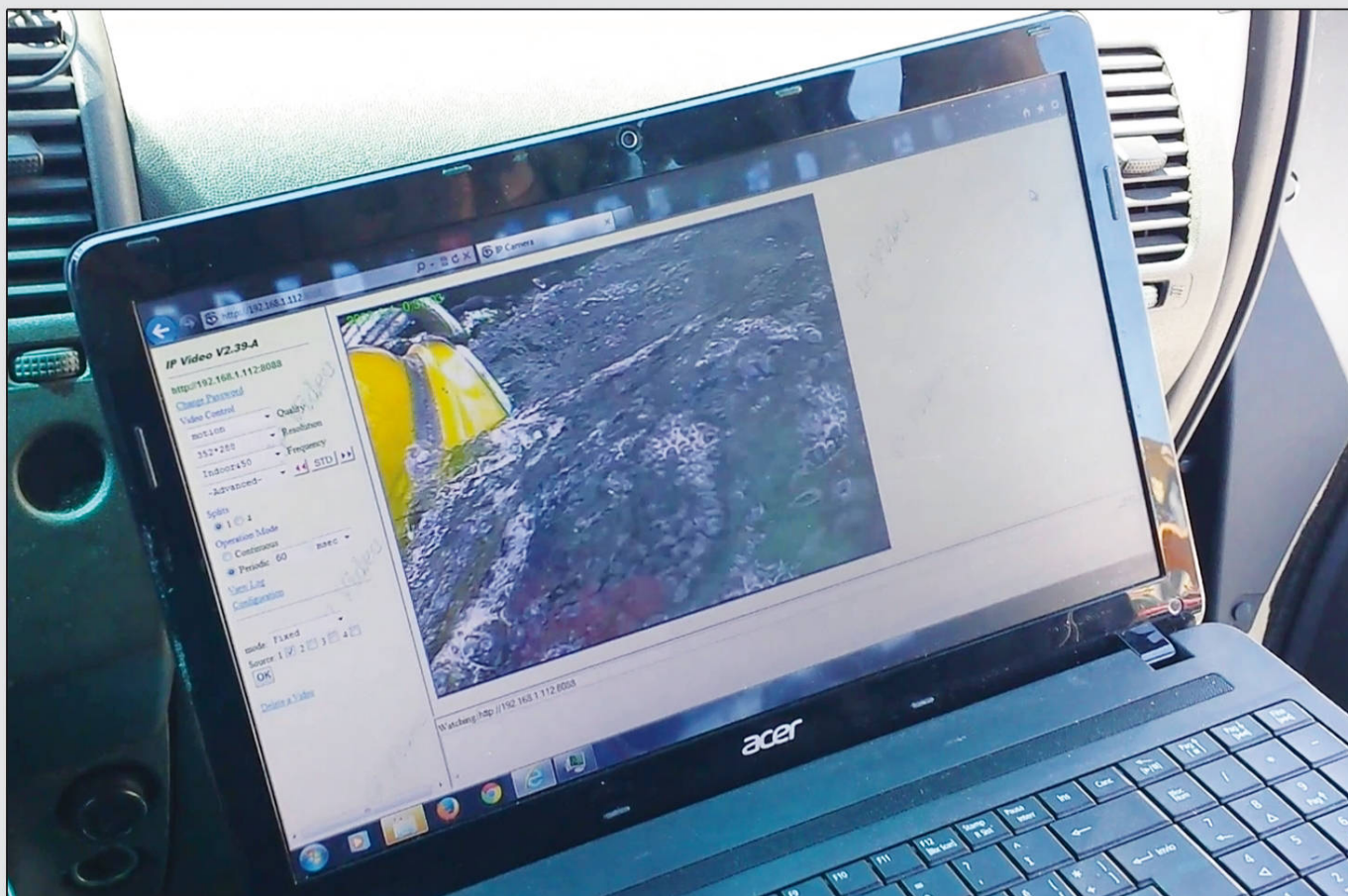
CARATTERISTICHE TECNICHE**VIDEO WEB SERVER**

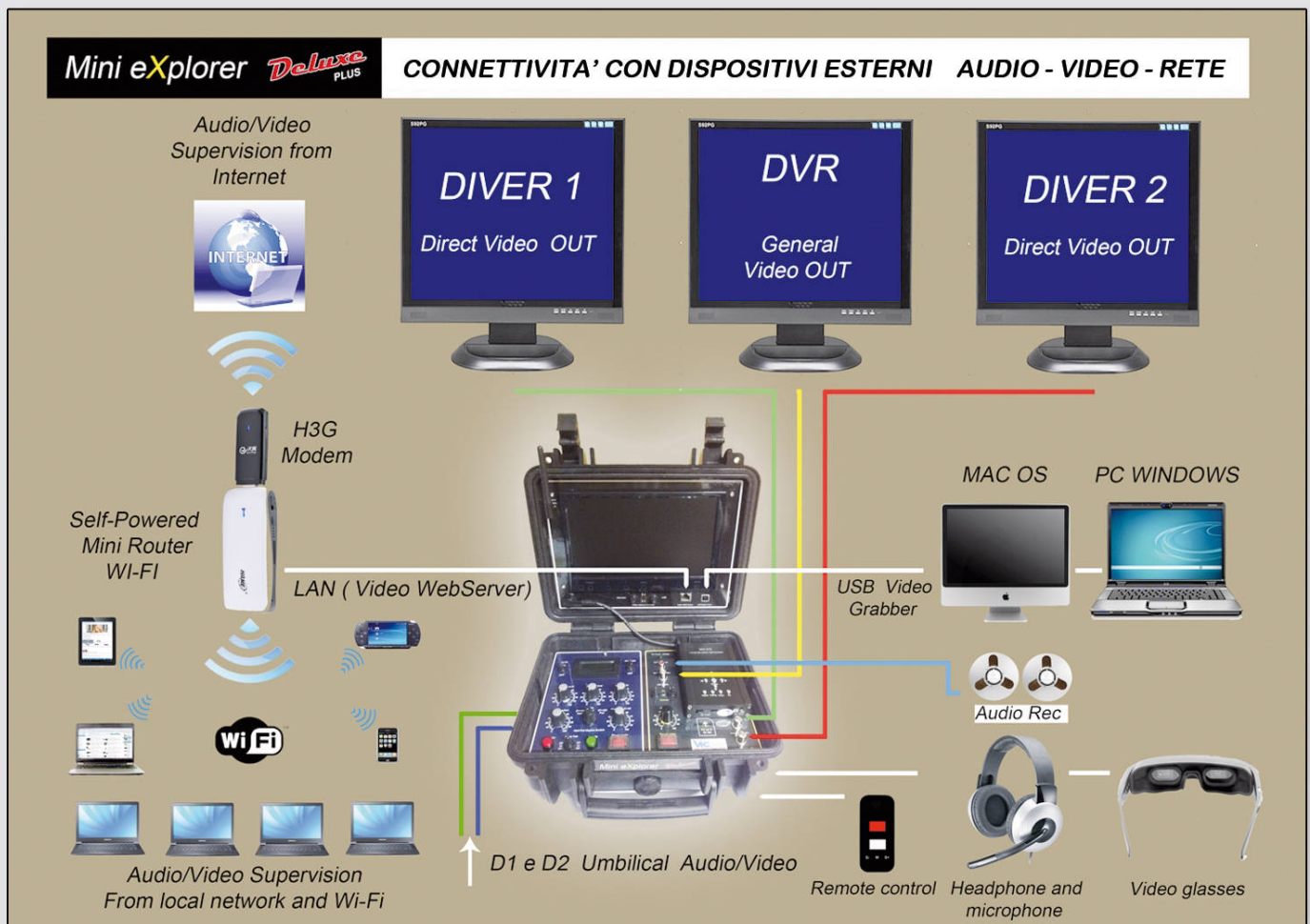
- Connessione tramite la porta LAN 10/100 o la WI-FI con l'accessorio Mini Router wireless autoalimentato;
- Streaming audio video su rete locale ed internet con il modem H3G USB collegato al mini router autoalimentato o Wi-Fi router incorporato (solo su versione Military).

- Supervisione audio/video tramite i browser piu diffusi anche su client MAC, Android, Windows, Linux ecc.;

- Controllo Activex proprietario e plugin Java;

- Setup completo dei parametri di configurazione da web;
- Finestra video overlay sul browser configurabile da remoto fino alla risoluzione massima di 704 x 576 con la possibilità di regolare la luminosità, il contrasto, la definizione, il colore e la tinta dei flussi video e registrare audio e video sull'hard disk del client utilizzato durante la visione;
- Opzione Audio Priority - Durante la supervisione da internet, in presenza di scarsa banda, è possibile abilitare da browser questa funzione in modo da dare priorità all'ascolto fluido delle comunicazione audio rispetto il video che sarà sempre di buona qualità ma con un refresh video minore.





CARATTERISTICHE TECNICHE

CONNETTIVITA':

- 3 Uscite VIDEO CVBS 1 vpp indipendenti su connettore BNC;
- Uscita audio generale 1 vpp su connettore RCA mono;
- Porta Video input su pannello monitor per sorgenti esterne da supervisionare da remoto. (solo su Versione Military).
- Porta USB VIDEO SAMPLER per connessione con PC e MAC auto configurabile;
- Porta LAN 10/100 e video Web Server integrato con possibilità di estensione wireless ed internet tramite mini router autoalimentato e modem H3G; (Router WI-FI incorporato con porta USB per modem H3G solo Ver. Military).
- Porta di alimentazione esterna e caricabatteria con protezione dalle inversioni di polarità;
- Porta cuffia esterna - occhiali multimediali;
- Porta microfono esterno e diffusore supplementare;
- Porta telecomando cablato;
- Fusibile generale.

ACCESSORI

- Cuffia con microfono;
- Occhiali video multimediali;
- Batteria supplementare;
- Telecomando multi funzioni con filo da 1,2 mt;
- Connettori video/luce ed adattatori su richiesta;
- Cintura a tracolla regolabile;
- Manuale di utilizzo in Italiano ed Inglese.

SISTEMA DI REGISTRAZIONE AUDIO - VIDEO PORTATILE

VicSystem s.r.l. Via Brigata Aosta 21a/b Palermo - ITALY

www.vicsystem.it - info@vicsystem.it